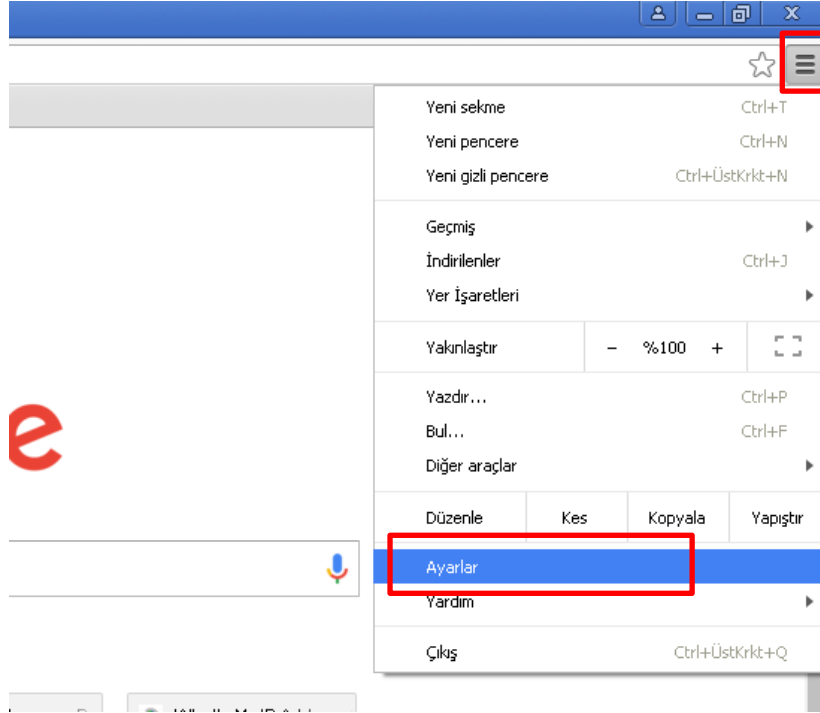
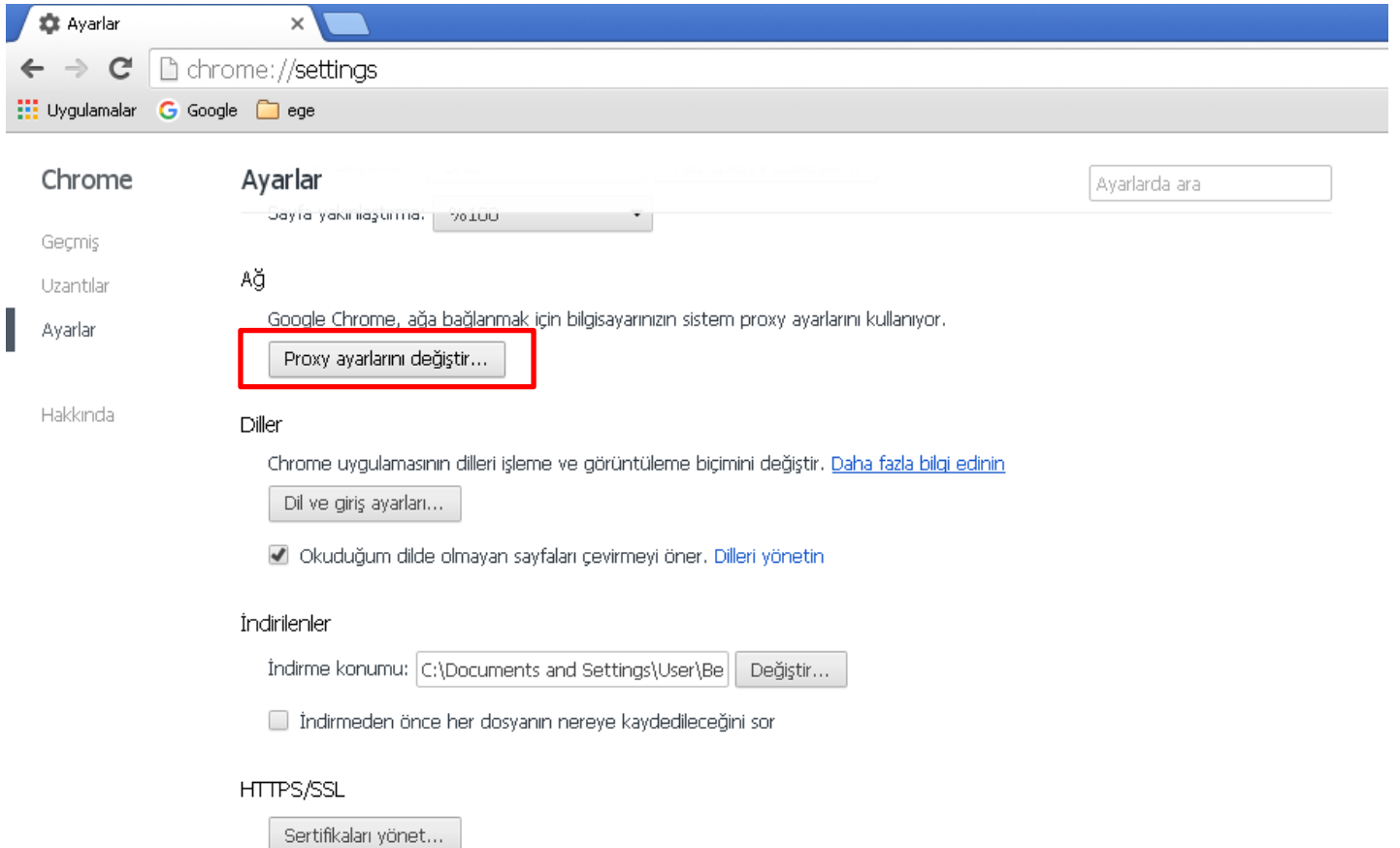


Not: Bu adımlar yalnızca kampüs dışı erişiminde kullanılır. Kampüs içerisinde bu ayarlamaların pasif hale getirilmesi gerekmektedir.

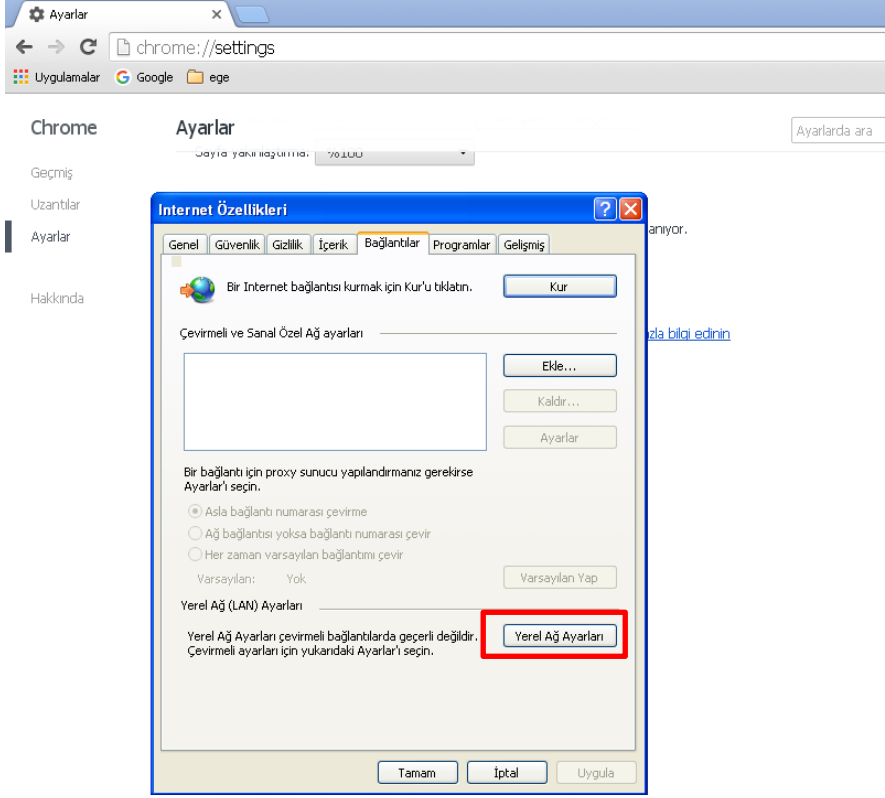
1. Adım:



2. Adım:

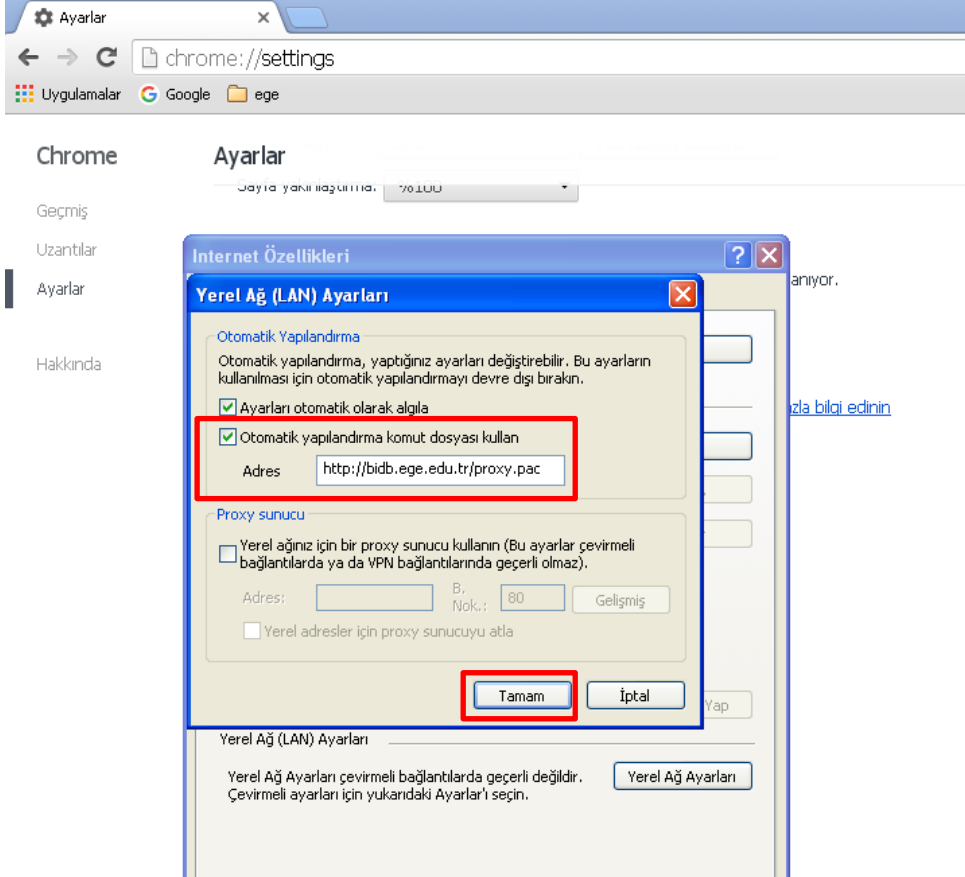


3. Adım:

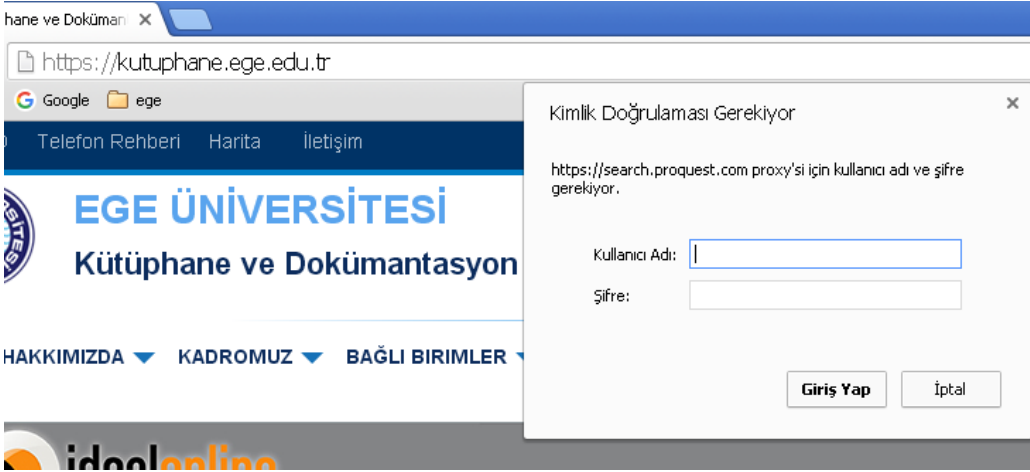


4. Adım:

Otomatik yapılandırma komut dosyası işaretlenmeli ve adres satırına <http://bidb.ege.edu.tr/proxy.pac> yazılmalıdır.



5. Adım:



Tüm bu aşamaları yaptıktan sonra kütüphane web sayfamıza geldiğinizde karşınıza kullanıcı adı ve şifre soran bir pencere çıkacaktır. Buraya;

Lisans ve Lisansüstü tüm öğrencilerimizin;

Kullanıcı adları **11 haneli öğrenci numaraları**,

Parolaları **T.C. Kimlik numaraları** olacak şekilde açılmış durumdadır. (**kimlik.ege.edu.tr** sayfasında parola değiştirilmiş ise yeni oluşturulan parola girilmelidir).

Akademik ve İdari Personelimiz için;

Kullanıcı adı, **ad.soyad@ege.edu.tr** şeklindeki E-posta adreslerinin **ad.soyad** bölümü olup,

Parola ise, **kimlik.ege.edu.tr** ye girilen parola olacak şekilde girilmelidir.